

Autoroute A11 | travaux de rénovation de chaussée et d'entretien d'un pont.



Pour répondre à son engagement contractuel d'entretien de ses infrastructures et garantir un plus grand niveau de sécurité et de confort à ses clients, VINCI Autoroutes réalise des travaux de rénovation de chaussée ainsi que d'entretien d'un pont de l'autoroute A11 entre les kilomètres 169 et 171 : entre l'échangeur n°7 Le Mans ZI Nord et l'aire de services de Sarthe Sargé dans le sens Le Mans vers Paris du 5 septembre au 14 octobre 2016.

Ces travaux entraîneront une diminution du nombre de voies circulées ainsi qu'une circulation à double sens sur 4 kilomètres.

Des fermetures de bretelles sont programmées de nuit afin de limiter la gêne occasionnée durant les phases de travaux.

Quels types de travaux ?

Le revêtement de la chaussée sur 2,5 km ainsi que des joints de chaussée se situant aux extrémités d'un pont seront rénovés.



Rénovation de la couche de roulement de la chaussée



Remplacement des joints de chaussées



Quels impacts sur vos conditions de circulation ?

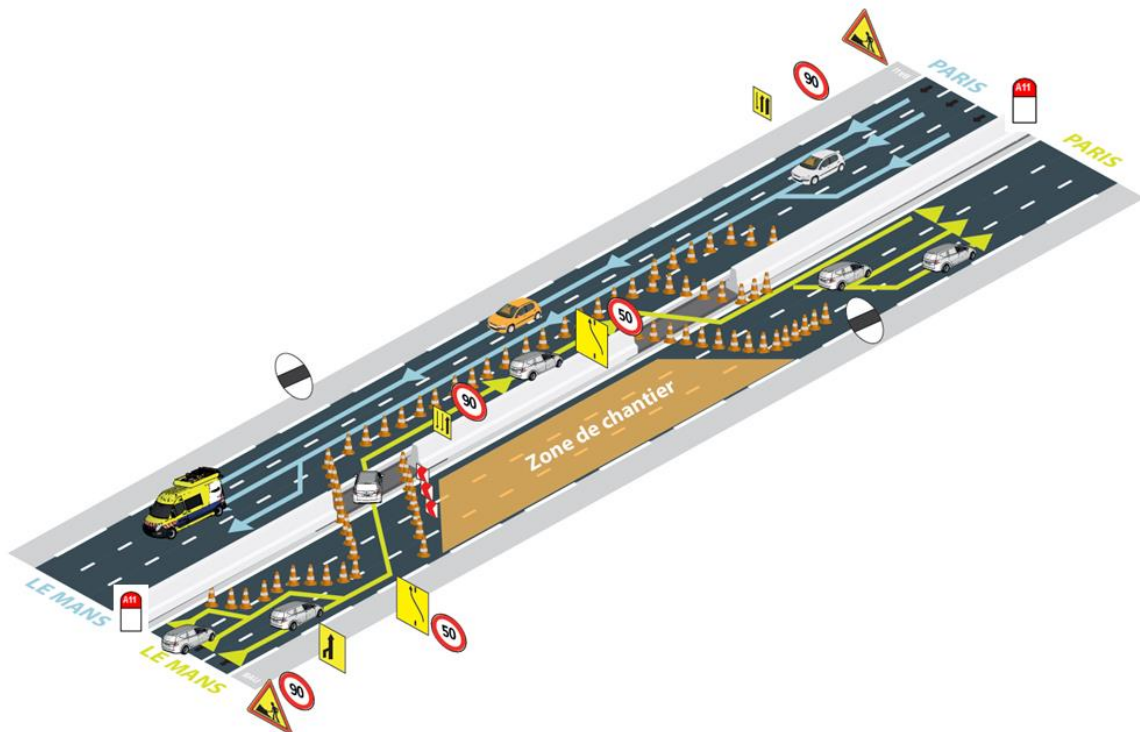
- **Les 4 nuits du lundi 5 septembre au vendredi 9 septembre 2016 de 20h à 6h :**
 - Fermeture de l'accès à l'autoroute A11 vers Paris/Tours depuis l'échangeur n°7 Le Mans ZI Nord.
 - Fermeture de la bretelle permettant aux utilisateurs de l'autoroute A28 en provenance d'Alençon/ Rouen de rejoindre l'autoroute A11 en direction de Paris ou de Tours.

déviations

Les automobilistes souhaitant emprunter l'autoroute A11 en direction de Paris/Tours depuis l'échangeur n°7 Le Mans ZI Nord ou en provenance d'Alençon/Rouen par l'A28 seront invités à transiter par la rocade urbaine du Mans.

- **Du lundi 5 septembre au vendredi 14 octobre 2016 y compris les 5 week-ends :**
 - Un basculement de la circulation sera mis en place sur l'autoroute A11, dans le sens Le Mans vers Paris/Tours sur 4 kilomètres. La circulation s'effectuera donc à double sens entre les kilomètres 172 et 169.

Schéma du basculement de circulation





Afin de renforcer la sécurité des utilisateurs de l'autoroute comme celle des personnels intervenant dans cette zone de travaux, la vitesse sera réduite à 90 km/h dans la zone de circulation à double sens et à 50 km/h lors du basculement de circulation sur la chaussée opposée.



VINCI Autoroutes recommande aux automobilistes la plus grande prudence dans cette zone de travaux et le respect des limitations de vitesse temporaires.

VINCI Autoroutes conseille aux automobilistes de prendre connaissance des conditions de trafic avant de prendre la route.

Les créneaux horaires estimés les plus chargés sont les vendredi après-midi et dimanches.



Un dispositif d'information en temps réel :

- Radio VINCI Autoroutes (107.7)
- Le 3605, numéro unique accessible 24h/24 et 7j/7.
- L'application VINCI Autoroutes : trafic en temps réel.
- Le site internet www@vinci-autoroutes.com
- Le compte Twitter @VINCIAutoroutes.com

Les équipes de VINCI Autoroutes remercient les automobilistes pour leur compréhension et les invitent à être particulièrement prudents à l'approche de cette zone de travaux.

Pensez aux personnels du chantier et aux hommes en jaune qui interviennent sur les voies.

A propos de VINCI Autoroutes

Premier opérateur d'autoroutes en concession en Europe, VINCI Autoroutes accueille chaque jour plus de 2 millions de clients sur les réseaux de ses quatre sociétés concessionnaires : ASF, Cofiroute, Escota et Arcour. VINCI Autoroutes est partenaire dans la durée de l'Etat concédant, au service des politiques d'aménagement du territoire et pour satisfaire les besoins de mobilité de ses clients.

Chiffres clés : Réseau de 4 398 km d'autoroutes - 189 aires de services - 268 aires de repos - 322 gares de péage.

Retrouvez toutes les informations sur : Radio VINCI Autoroutes (107.7), www.vinci-autoroutes.com, facebook.com/VINCIAutoroutes, Twitter @VINCIAutoroutes, www.fondation.vinci-autoroutes.com, ou par téléphone au 3605, 24h/24 et 7j/7 (service gratuit + prix d'appel)