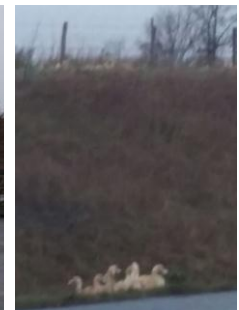


## Circulation rétablie sur l'A87 entre Cholet Sud et La Verrie

**Un accident impliquant un poids lourd transportant des canards s'est produit ce jour vers 4h30 sur l'autoroute A87 entre les échangeurs de Cholet Sud (n°27) et La Verrie (n°28), impactant les deux sens de circulation.**

**Cet évènement a entraîné des perturbations dans le secteur. A l'issue de l'intervention des équipes de VINCI Autoroutes, l'autoroute a pu être rouverte à 13h45.**



Vers 4h30, un accident impliquant un camion transportant des canards vivants (entre 3000 et 4000) s'est produit. D'après les témoignages, le conducteur qui se rendait en direction de La Roche/Yon se serait assoupi, et aurait perdu son chargement sur la chaussée avant de traverser le terre-plein central et de s'immobiliser sur ses roues sur les deux voies du sens opposé (La Roche/Yon vers Angers). Cet évènement a nécessité la coupure de l'autoroute A87 dans les deux sens de circulation jusqu'à 13h45 environ pour permettre la coordination des équipes de sécurité de l'autoroute.

Dès le début de l'évènement, les équipes de VINCI Autoroutes se sont mobilisées pour procéder à l'évacuation des animaux situés sur les voies de circulation et du poids lourd. Le rassemblement des canards a été une opération délicate puisqu'il a fallu diriger les volatiles vers leur cage. Un camion de la société de transport des animaux s'est rendu sur les lieux pour récupérer le chargement et libérer les voies de circulation pour procéder au nettoyage.

De plus, en percutant les glissières du terre-plein central, le camion a perdu du carburant qui s'est ensuite répandu sur les voies de circulation dans le sens La Roche/Yon vers Angers. Une balayeuse haute pression s'est activée pour nettoyer la chaussée.

Enfin, une équipe spécialisée s'est rendue sur les lieux pour réparer les glissières de sécurité du terre-plein central afin de rétablir la circulation dans les meilleures conditions.

Les véhicules immobilisés en amont de l'accident ont été libérés grâce à l'ouverture du terre-plein central par nos équipes sur le terrain. Tous les véhicules avaient été évacués à 9h30.

Des sorties obligatoires et entrées interdites, ainsi qu'une déviation avaient été mises en place afin de contourner la zone :

- En direction de La Roche/Yon : sortie obligatoire et entrée interdite à Cholet Sud (n°27) jusqu'à 13h45.
- En direction d'Angers, sortie obligatoire et entrée interdite à La Verrie (n°28) jusqu'à 13h55.

#### **Un dispositif pour informer les clients en temps réel :**

- **Radio VINCI Autoroutes (107.7)**
- **Le 3605**, le service client 24h/24 et 7j/7 (service gratuit + prix d'appel)
- **L'Application gratuite VINCI Autoroutes pour smartphone** : trafic en temps réel
- **Le site internet [www.vinci-autoroutes.com](http://www.vinci-autoroutes.com)**
- **Le compte Twitter @VINCIAutoroutes**

**CONTACT PRESSE : 01 55 94 76 40**

#### **A propos de VINCI Autoroutes**

*Premier opérateur d'autoroutes en concession en Europe, VINCI Autoroutes accueille chaque jour plus de 2 millions de clients sur les réseaux de ses quatre sociétés concessionnaires : ASF, Cofiroute, Escota et Arcour. VINCI Autoroutes est partenaire dans la durée de l'Etat concédant, au service des politiques d'aménagement du territoire et pour satisfaire les besoins de mobilité de ses clients.*

*Chiffres clés : Réseau de 4 398 km d'autoroutes - 189 aires de services - 268 aires de repos - 322 gares de péage.*

*Retrouvez toutes les informations sur : Radio VINCI Autoroutes (107.7), [www.vinci-autoroutes.com](http://www.vinci-autoroutes.com), [facebook.com/VINCIAutoroutes](https://facebook.com/VINCIAutoroutes), Twitter @VINCIAutoroutes, [www.fondation.vinci-autoroutes.com](http://www.fondation.vinci-autoroutes.com), ou par téléphone au 3605, 24h/24 et 7j/7 (service gratuit + prix d'appel)*